


## Comment installer « une mise à jour » téléchargée sur le site Owandy

---

 Avant de commencer le téléchargement de la mise à jour, il est impératif de quitter Julie.


1. Une fois sur le site [www.owandy.fr](http://www.owandy.fr), cliquez sur la rubrique « **Assistance** »
2. Cliquez sur la rubrique « **Téléchargements** »

3. Cliquez sur la mise à jour à télécharger

Mise à jour Pack global 3.31.0.2 à 3.31.0.18  
Télécharger le fichier (55,5 Mo)

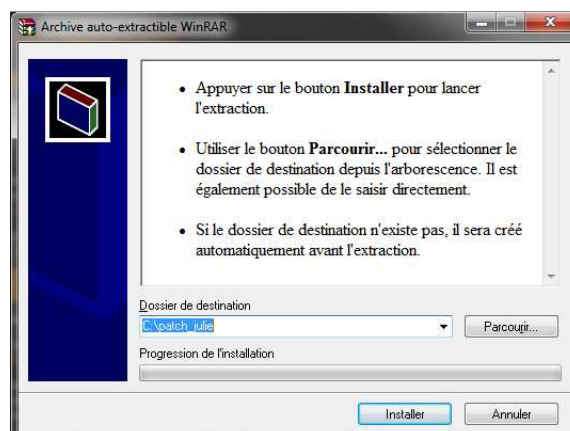
4. Cliquez sur le bouton « **Exécuter** »

Voulez-vous exécuter ou enregistrer **patch\_julie\_full.exe** (54,2 Mo) à partir de [www.owandy.fr](http://www.owandy.fr) ?

 Ce type de fichier peut endommager votre ordinateur.

Exécuter Enregistrer Annuler

5. La fenêtre suivante apparaît à l'écran :

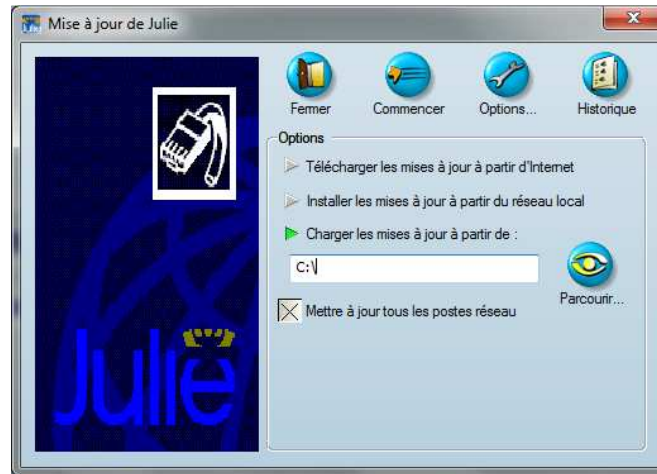


- Cliquez sur le bouton « **Installer** »

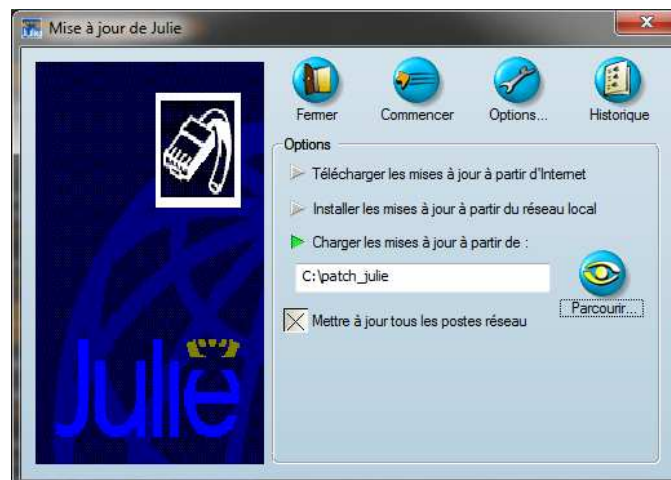
6. Ensuite, relancez Julie

7. Cliquez sur le menu « **Utilitaires / Mise à jour de Julie** »

8. Ouverture de la fenêtre suivante :



- Sélectionnez « **Charger les mises à jour à partir de :** »
  - Cliquez sur le bouton « **Parcourir** »
  - Dans la fenêtre qui s'ouvre, sélectionnez **c:\patch\_julie**



- Cliquez sur le bouton « **Commencer** » pour démarrer l'installation de la mise à jour.
- Pour terminer l'installation, cliquez sur « **Oui** »

